



RILEVAZIONE
PRESENZE



125
mifare
DOPPIA
TECNOLOGIA



WIRELESS



INTEGRATO
SCORPION



CONTROLLO
ACCESSI



RFID



ETHERNET



HANDS
FREE



TERMINALI PRESENZE MULTIFUNZIONE



LA NUOVA EVOLUZIONE.



www.redsolutionitalia.it



TERMINALI PRESENZE

MULTIFUNZIONE

INNOVATIVI



entry level

rilevazione presenze



medium level

rilevazione presenze
+ controllo accessi



high level

rilevazione presenze
+ controllo accessi
+ funzioni avanzate



RILEVAZIONE PRESENZE CON CENTRALE INTEGRATA DI CONTROLLO ACCESSI



4,3"

TUTTO IN UN UNICO SISTEMA ►

La rivoluzione della tecnologia più avanzata lo rende versatili, ricchi di funzionalità ma al contempo semplici da utilizzare ed adatti alle più svariate situazioni di impiego.



10,1"

125
mifare

DOPPIA TECNOLOGIA
IN CONTEMPORANEA



WI-FI

ETHERNET

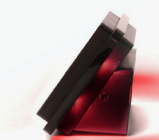


TECNOLOGIA VERSATILE

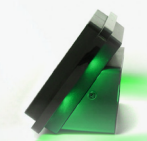
PRATICITÀ



TOUCH SCREEN



LED ROSSO
timbratura negata



LED VERDE
timbratura eseguita

COMUNICAZIONE IMMEDIATA



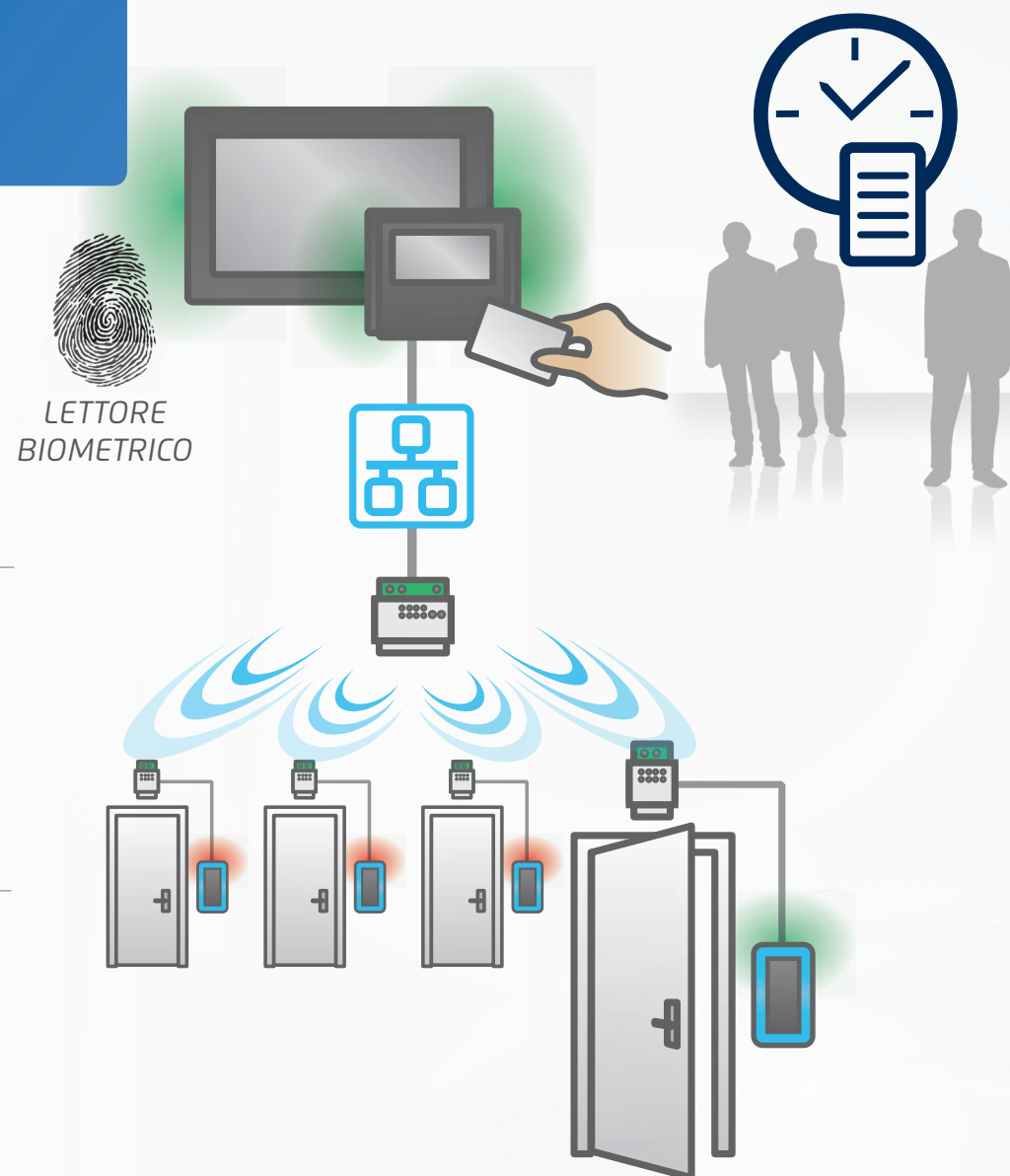
SINTESI VOCALE



RETROILLUMINAZIONE
A LEDS

Intuitivi nell'utilizzo grazie ai display a colori touch-screen da 10,1" (Evolution2) e 4,3" (Mini2) ed ai messaggi acustici (anche sintesi vocale) per meglio guidare l'operatore.

I lettori di prossimità integrati consentono l'utilizzo dei badge attualmente più diffusi.



Evolution2 e Mini 2 possono svolgere anche funzioni di centrale di controllo accessi integrabile nel sistema Scorpion.



CARATTERISTICHE A CONFRONTO

| | mini2 | evolution2 |
|----------------------|-------|------------|
| DISPLAY | | |
| Dimensioni | 4,3" | 10,1" |
| Touch Screen | X | X |
| Leds di segnalazione | 4 | 12 |
| NETWORKING | | |
| Ethernet | X | X |
| Wi-Fi | X | X |
| Bluetooth | X | X |

FUNZIONI

| | mini2 | evolution2 |
|--|-------|------------|
| Timbratura presenza | X | X |
| Cartellino | X | X |
| Giustificativi | X | X |
| Bacheca | X | X |
| Bacheca immediata | X | X |
| Messaggio immediato | X | X |
| Messaggi | X | X |
| White list | X | X |
| Automezzi | X | X |
| Produzione | X | X |
| Richiesta Ferie/Permessi | X | X |
| Saldo ferie/permessi | X | X |
| Mensa: prenotazione, buoni pasto, ospiti | X | X |
| Timbrature omesse | X | X |
| Lista presenti | X | X |
| Attivazione allarme | X | X |
| Stampe | X | X |

Ad **Evolution2** si aggiungono funzioni avanzate come



PRENOTAZIONE MENSA



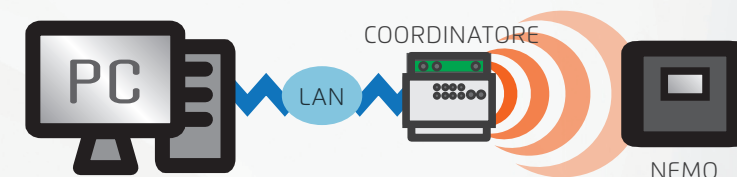
GESTIONE CHIAVI



LISTA PRESENTI AI FINI DELL'EMERGENZA

- GESTIONE MESSAGGI E AVVISI
- RICHIESTA FERIE E PERMESSI

TERMINALE ENTRY LEVEL



RISPARMIA SUI COSTI DI INSTALLAZIONE

il coordinatore comunica via radio con Nemo, permettendo di **installarlo ovunque!**

Consente di installare il terminale nel punto migliore per la rilevazione della timbratura di presenza (per esempio direttamente all'interno dell'ambiente produttivo), senza preoccuparsi di dover predisporre un punto rete con gli inevitabili costi che questo comporta: il terminale necessita solo dell'alimentazione elettrica.

IDEALE PER LA RILEVAZIONE PRESENZA DEI TEMPI DI LAVORAZIONE NELLE LINEE DI PRODUZIONE

Nemo si interfaccia alla rete ethernet aziendale mediante il coordinatore, un modulo da barra din separato con il quale comunica via radio fino ad una distanza di circa 200m in campo libero.



RETROILLUMINAZIONE A LEDS



WIRELESS

opzionali



ETHERNET



POE



MASCHERINE INTERCAMBIABILI

ALTRI COLORI A RICHIESTA



ACCIAIO






ORO



CARBONIO



BIANCO LUCIDO

| |  |  |  |
|------------------------------|--|---|--|
| ALIMENTAZIONE | 9 ÷ 23 VDC POE standard 802.3.af (opzionale con apposita scheda aggiuntiva) Doppia batteria tampone (opzionale) | 9 ÷ 23 VDC POE standard 802.3.af (opzionale con apposita scheda aggiuntiva) Batteria tampone (opzionale) | 12 V Dc +/- 20% Poe Standard 802.3.Af (Opzionale) |
| ASSORBIMENTO | Imedia = 1500 mA - Imax = 2000 mA | Imedia = 500 mA | Imax = 160 Ma (Versione Wireless) 260 Ma (Versione Ethernet) |
| CPU | Freescale™ i.MX6 Family, based on ARM Cortex-A9 processors: Quad Core (i.MX6Q) up to 1.2 GHz clock | CPUFreescale™ i.MX6 Family, based on ARM Cortex-A9 processors: Quad Core (i.MX6Q) up to 1.2 GHz clock | 32 Bit Risc Con 128Kb Rom, 128Kb Ram |
| MEMORIA | RAM 1GB DDR3L onboard | RAM 1GB DDR3L onboard | EEPROM 2X24c512 (Totale 128 Kb) Memoria Non Volatile per Mantenimento Transazioni (Max 2000) |
| FLASH | 4GB eMMC soldered onboard espandibile con MicroSD interna | 4GB eMMC soldered onboard espandibile con MicroSD interna | |
| S.O. | File System Linux - YOCTO - Fido Release 10.1 - 3.14.38 Kernel Linux var-som-mx6 3.14.38-6 | File System Linux - YOCTO - Fido Release 10.1 - 3.14.38 Kernel Linux var-som-mx6 3.14.38-6 | |
| DISPLAY | TFT LCD panel 10.1" WSVGA 1024x600, 1000cd/m2 (Active area 223x125 mm) - Retroilluminazione a LED Touchscreen capacitivo multi-touch integrato Uscita video aggiuntiva HDMI v1.4 1920 x 1080, fino a 1080p | TFT LCD panel 4.3" 480x272 pixel (Active area 95x54 mm) Retroilluminazione a LED e Touchscreen resistivo integrato Uscita video aggiuntiva HDMI, fino a 1080p (opzionale) | Lcd Grafico 128X64 Pixel, Retroilluminazione Blu |
| NETWORKING | Interfaccia Gigabit Ethernet IEEE 802.3ab Wi-Fi 802.11 a/b/g/n Bluetooth 4.0 / BLE | Interfaccia Ethernet 10/100 Wi-Fi 802.11 a/b/g/n Bluetooth 4.0 / BLE | - Wireless 2,4 Ghz, Ieee802.15.4 Compliant, Protocollo Jennet Interfaccia Ethernet (Opzionale) |
| INTERFACCE | RS485 galvanicamente isolato Seriale TTL + alimentazione e 232C per connessione dispositivi esterni x Wireless 2,4 Ghz JenNet (opzionale) o altra periferica Seriale TTL + alimentazione e 232C per connessione dispositivi esterni x sensore impronta digitale Suprema (opzionale) o altra periferica 2 USB 2.0 232 TTL di Debug SPI + alimentazione per connessione dispositivi esterni x modulo UHF (opzionale) o altro I2C + alimentazione per connessione dispositivi esterni x moduli TEKA slaves (opzionali esterni) o altro SATA II interface, 3.0 Gbps (opzionale) | RS485 galvanicamente isolato Seriale TTL + alimentazione per connessione dispositivi esterni x Wireless 2,4 Ghz JenNet (opzionale) o altra periferica Seriale TTL + alimentazione per connessione dispositivi esterni x sensore impronta digitale Suprema (opzionale) o altra periferica 2 USB 2.0 232 TTL di Debug SPI + alimentazione per connessione dispositivi esterni x modulo UHF (opzionale) o altro I2C + alimentazione per connessione dispositivi esterni | |
| INPUT/OUTPUT | 1 Digital Input optoisolato 1 Output (Relè NC NO C) | 1 Digital Input optoisolato 1 Output (Relè NC NO C) | 1 Relè 2A 250Vac - Contatti C-NC-No Per Comando Allarme (Campana) (Programmazione Fino A 700 Eventi) |
| SEGNALAZIONI LED | 12 Led RGB di retroilluminazione laterale, pilotati separatamente Led/s sulla/e Antenna/e RF-ID | 4 Led RGB di retroilluminazione laterale, pilotati separatamente Led/s sulla/e Antenna/e RF-ID | 4 Led Rgb |
| AUDIO | Amplificatore e 2 altoparlanti integrati da 2 Watt ciascuno Audio Out alternativo non amplificato Connettore interno per Microfono Buzzer | Amplificatore e 1 altoparlante integrato da 2 Watt Audio Out alternativo non amplificato Connettore interno per Microfono Buzzer | BUZZER (Pilotato In Frequenza) |
| OROLOGIO | RTC interno con batteria di Backup dedicata | RTC interno con batteria di Backup dedicata | Rtc Interno Con Supercap Per Mantenimento Ora In Assenza Di Alimentazione 14Gg |
| TAG SUPPORTATI | 125kHz (EM4x02 sola lettura, T55x7 lettura/scrittura) e/o 13.56MHz (MIFARE Classic EV1 1K/4K lettura/scrittura; Ultralight, Desfire, ISO 14443B e ISO/IEC 15693-3 - solo UID) (Il terminale può essere configurato con due lettori laterali (Controllo accessi e Rilevazione Presenze). Si può scegliere se adottare la tecnologia a 125 kHz, quella a 13.56 MHz o entrambe | 125kHz (EM4x02 sola lettura, T55x7 lettura/scrittura) e/o 13.56MHz (MIFARE Classic EV1 1K/4K lettura/scrittura; Ultralight, Desfire, ISO 14443B e ISO/IEC 15693-3 - solo UID) (Il terminale può essere configurato con un lettore/scrittore in posizione centrale (Controllo accessi) o due laterali (Rilevazione Presenze). In entrambe le soluzioni si può scegliere se adottare la tecnologia a 125 kHz, quella a 13.56 MHz o entrambe | 13.56Mhz: Mifare Classic 1K, 4K E Ultralight |
| DIMENSIONI | 275 x 180 x 110 mm | 130 x 150 x 39 mm | 130 X 150 X 25 Mm |
| PESO | 1500 gr. | 385 gr. | 310 Gr |
| MATERIALE | PVC | PVC | Pvc |
| COLORE | standard: Nero | standard: Nero | Nero O Bianco |
| TEMPERATURA DI FUNZIONAMENTO | 0°C ÷ +70°C | 0°C ÷ +70°C | 0°C ...+70°C |



REDSOLUTION SRLS

Sede legale in S. Benedetto V.S. – Via del Monte n. 2 – 40048 – (BO)

P.I./C.F. 03861541203 – PEC: redsolutionsrls@pec.it

Tel. +39 339 6823723

Contattaci via e-mail: info@redsolutionitalia.it